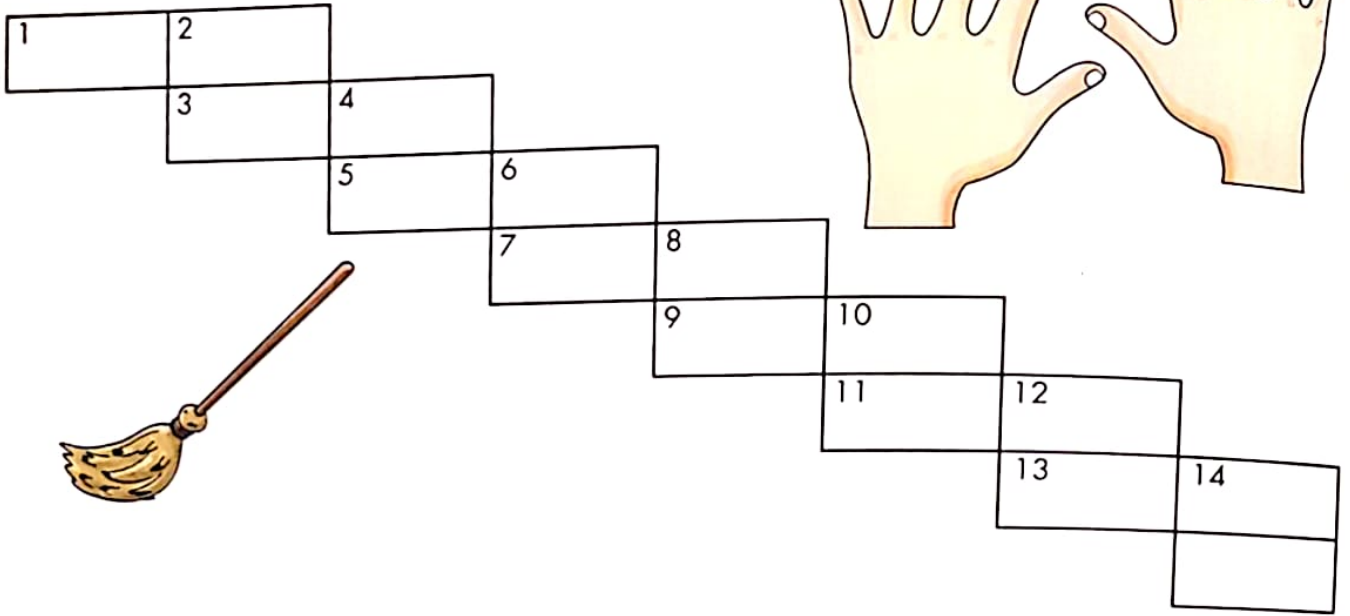


# SILLABANDO SILLABANDO

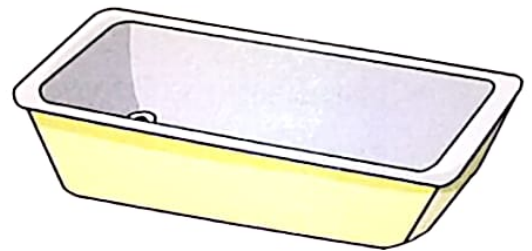


Completa lo schema inserendo le parole divise in sillabe, in base alle definizioni date.



## ORIZZONTALI

1. Se l'orso bianco la trova se la mangia in un boccone.
3. Viene... eruttata.
5. Si sale e si scende.
7. Occorre attraversarla con prudenza.
9. Cinque in una e dieci in due.
11. Un tipo di penna.
13. Per spazzare il pavimento.



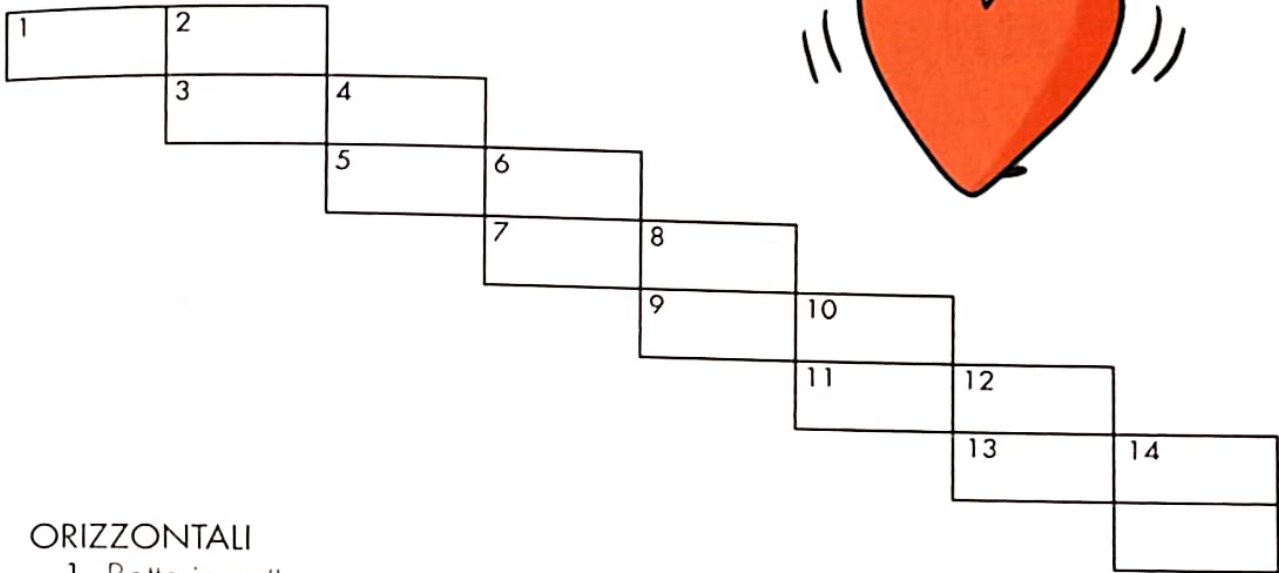
## VERTICALI

2. CALARE meno RE.
4. Ci si fa il bagno.
6. Se è ghiacciata, ci si può scivolare facilmente.
8. Hanno sei facce e danno i numeri.
10. Si digitano anche sulla tastiera del PC.
12. Un brutto tipo, un tipo...
14. Festa di uova... al cioccolato.





Completa lo schema inserendo le parole divise in sillabe, in base alle definizioni date.



#### ORIZZONTALI

1. Batte in petto.
3. Ben tirata.
5. Le prime due sillabe di NATALE.
7. Plurale di SCHEDA.
9. Maschile di STRANA.
11. Nelle canzoni ci sono il ritornello e la...
13. Se tocchi quello del pianoforte produce una nota.

#### VERTICALI

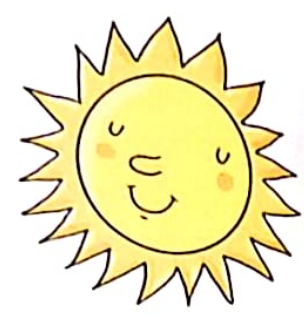

2. Si usa per pescare tanti pesci in una volta.
4. Contrario di malata.
6. Le hanno le giacche, i grembiuli, i pantaloni...
8. Contrario di sinistra.
10. È di tutti noi.
12. Fa le magie con la sua bacchetta.
14. Sono raccontate nei libri.



# PENSARE IN SILLABE



Lavorando in coppia con un compagno o una compagna, formula le definizioni appropriate per le parole della "scala sillabica".



1 POZ 2 ZO  
3 NA 4 TO  
5 RI 6 VA  
7 SO 8 LE  
9 PRE 10 DA  
11 DI 12 RE  
13 MO 14 STRO  
FE

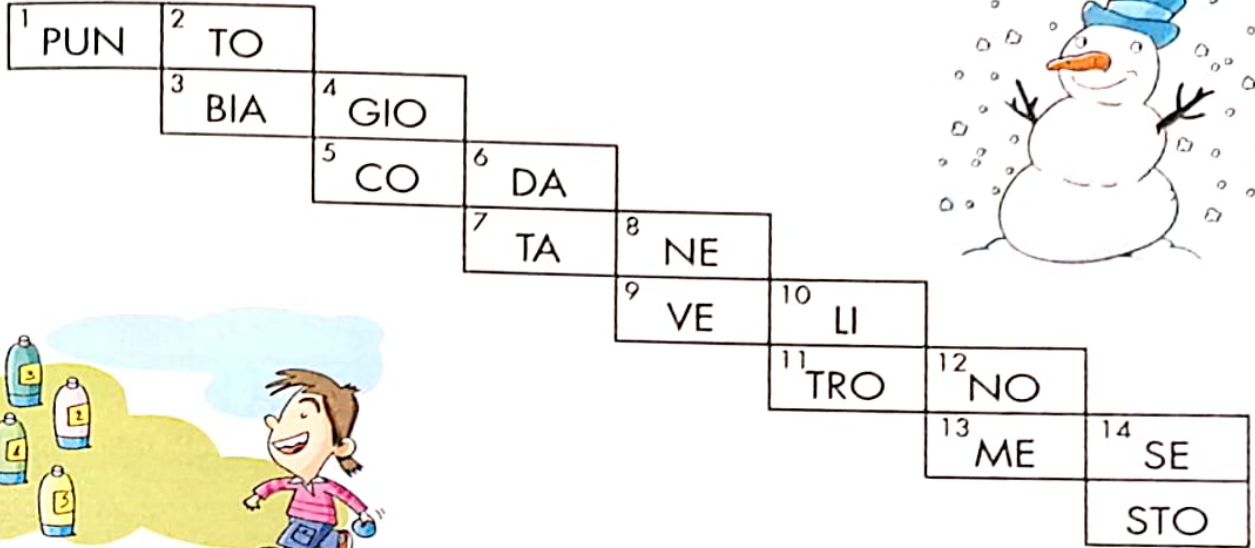
ORIZZONTALE

1. ....
2. ....
3. ....
4. ....
5. ....
6. ....
7. ....
8. ....
9. ....
10. ....
11. ....
12. ....
13. ....

VERTICALE

1. ....
2. ....
3. ....
4. ....
5. ....
6. ....
7. ....
8. ....
9. ....
10. ....
11. ....
12. ....
13. ....
14. ....

Lavorando da solo/a, formula le definizioni appropriate per le parole della "scala sillabica".

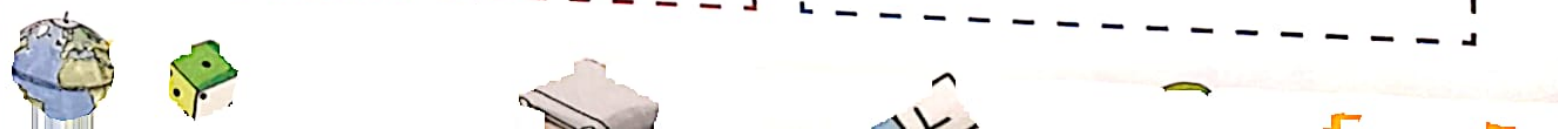


ORIZZONTALE


1. ....
2. ....
3. ....
4. ....
5. ....
6. ....
7. ....
8. ....
9. ....
10. ....
11. ....
12. ....
13. ....

VERTICALE

1. ....
2. ....
3. ....
4. ....
5. ....
6. ....
7. ....
8. ....
9. ....
10. ....
11. ....
12. ....
13. ....
14. ....



# NONNI GIUSTI

 Leggi i fumetti e scopri qual è il nonno o la nonna di ciascun bambino, poi completa la tabella.



Mia nonna è sempre allegra, le piace vestirsi elegantemente e da poco si è tagliata i capelli.

Sandro



Ride spesso, ci vede poco e per questo porta gli occhiali. Ha anche i baffi.

Ilaria



Quando sorride, socchiude gli occhi; ha la sua età, ma l'allegria non manca. Ha un mucchio di ottime qualità e un solo difetto: fuma.

Andrea



Ama la compagnia, sorride spesso e porta i capelli lunghi come quando era ragazza, solo che ora li raccoglie.

Alessia



Luigi



Rosa



Letizia

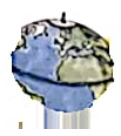
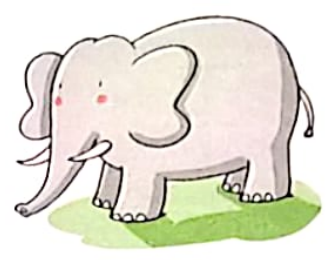


Giuseppe

<b>Bambino/a</b>	.....	.....	.....	.....
<b>Nonno/a</b>	.....	.....	.....	.....

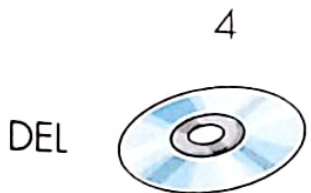
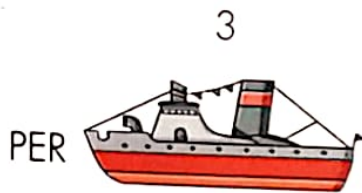
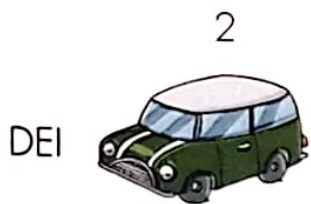
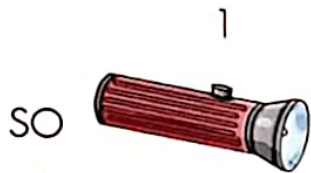
# PRONIPOTI DI CHI?

 Collega con una linea ogni animale della prima colonna con il suo antenato preistorico disegnato nella seconda colonna.



# ANTENATI

 Collega con una freccia ogni oggetto moderno al suo antenato. Seguendo l'ordine delle corrispondenze, puoi formare una frase.




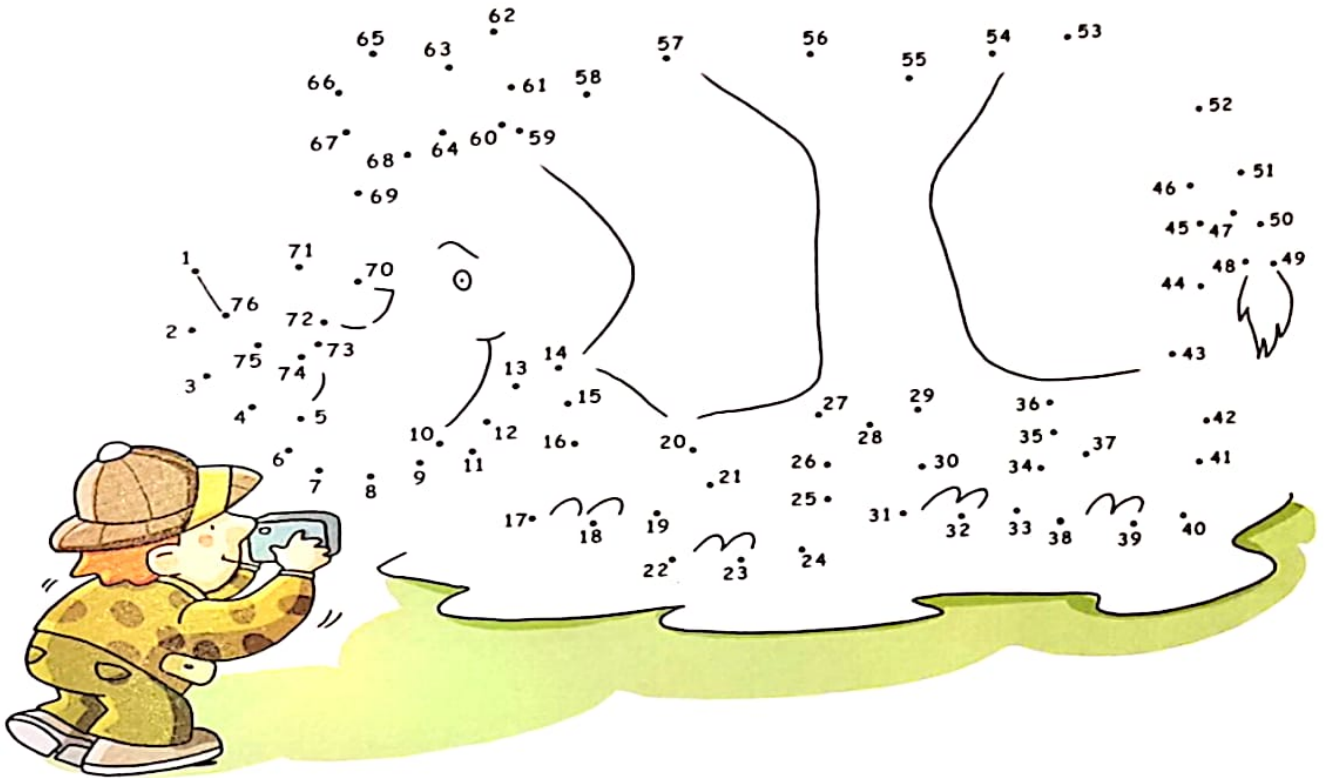
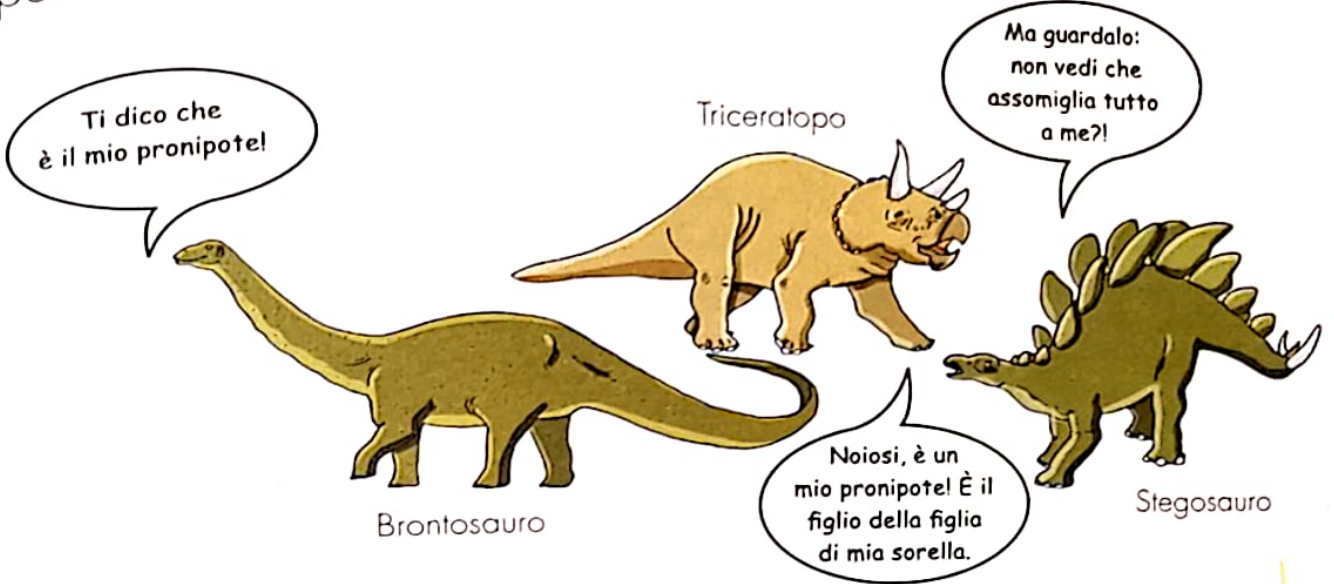
Frase →

.....

.....

# ANTENATI E PRONIPOTI

 Leggi i fumetti poi unisci i puntini da 1 a 76 e scopri qual è il nipote conteso e il bisnonno.




L'animale pronipote è il .....

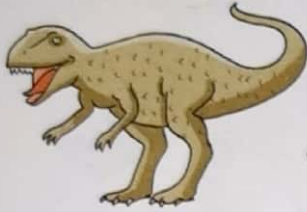
L'animale bisnonno è il .....



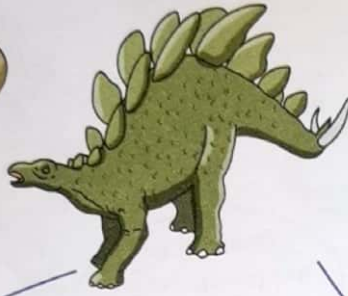
# VICINI DI UN CERTO PESO...

 Scopri il peso di alcuni sauri preistorici seguendo i percorsi. Poi scrivi chi pesa di più.

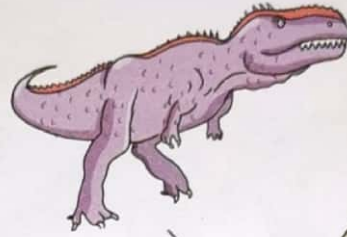
Allosauro



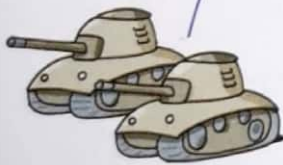
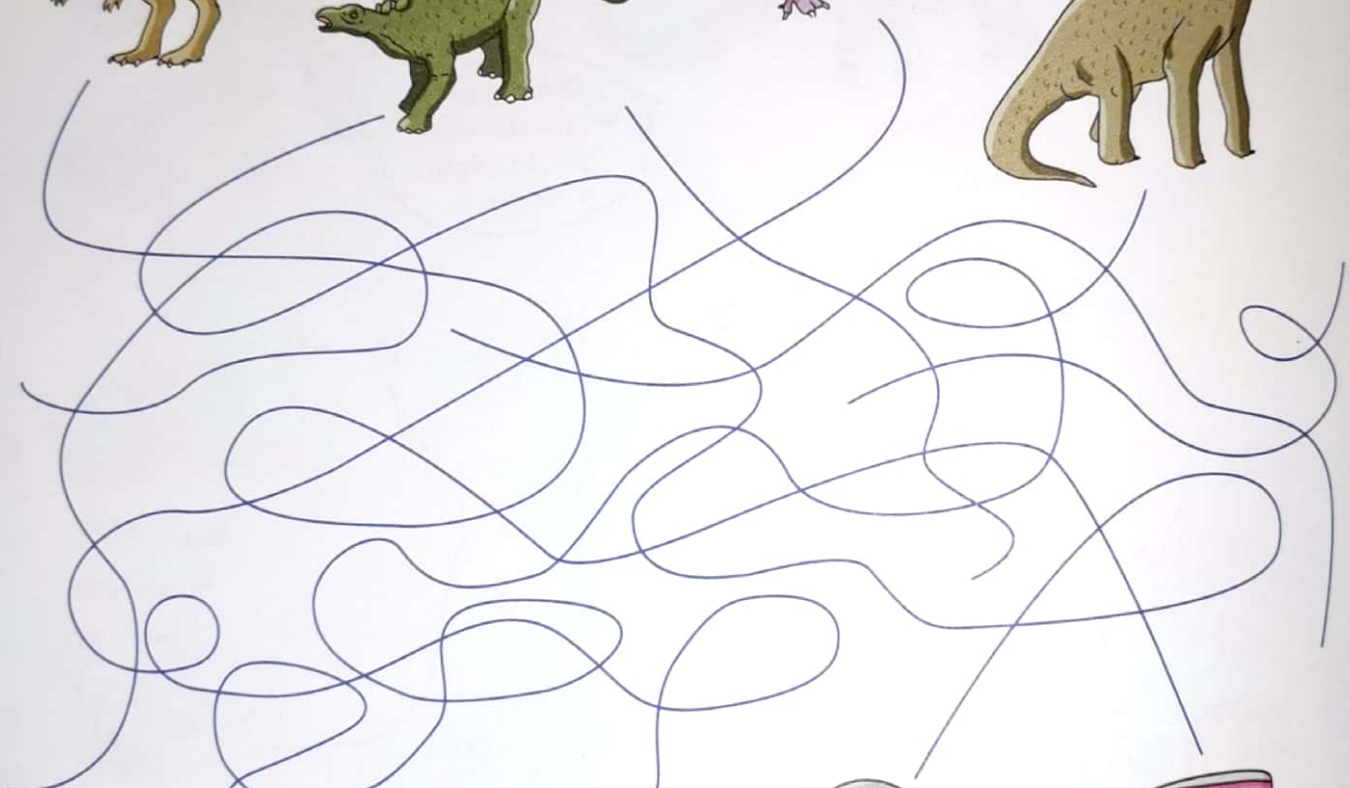
Stegosaurus



Gigantosaurus



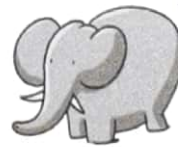
Brachiosauro



40 t



6 t



2 t



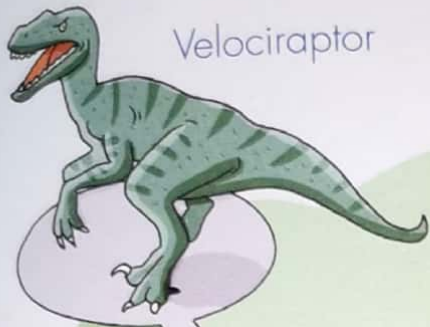
5 t

Il sauro più pesante è .....

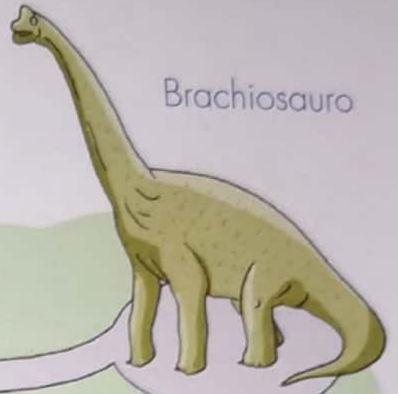
# ... E SEMPRE AFFAMATI



Percorri il labirinto e scopri verso quale preda si dirigono gli animali preistorici.




Velociraptor



Brachiosauro



# OGGETTI... DAL PASSATO


 Osserva gli oggetti che i Camuni, come molti altri popoli preistorici, usavano quotidianamente e riproducili usando la creta, la plastilina, il Das, la pasta di sale oppure... il marzapane.



(Tratto da *Didattica camuna*, n. 9/2005)

 Completa la tabella di identificazione degli oggetti.

Nome degli oggetti	n. identificativo
Rocchetto per il filo	.....
.....	10
Armillia o bracciale	.....
Situla o secchiello per acqua	.....
Chiave in ferro per serratura	.....
.....	12
.....	13
Boccale decorato	.....
.....	5, 4, 3
.....	14
Paiolo di bronzo	.....
Fibula per "allacciare" gli indumenti	.....

 Completa le vignette disegnando nelle mani dei protagonisti gli oggetti necessari all'azione che si apprestano a compiere.



# CACCIA AL TESORO



Completa la mappa del tesoro con le illustrazioni a pagina 63 incollandole secondo le coordinate.



# Completa.

Gli elementi della mappa sono sempre visti:

dall'alto

di fronte

di profilo

dal basso

# Coordinate.

(D, 5) galeone

(B, 1) colline dei cambusieri

(C, 3) colline morbide

(B, 4) alberi in fila indiana

(B, 3) castello dei pirati

(D, 3) palude

(C, 2) foresta dell'uncino

(A, 2) lago

(A, 5) grande albero

(B, 5) vulcano sbuffante

Palude



Alberi in fila indiana



Foresta dell'uncino



Vulcano sbuffante



Colline morbide



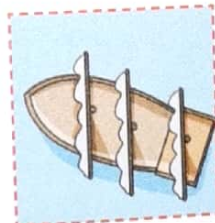
Grande albero



Lago



Galeone




Colline dei cambusieri



Castello dei pirati



# LA CACCIA AL TESORO... CONTINUA

 Segui attentamente le indicazioni e completale così da localizzare sulla mappa a pagina 62 il luogo dove il pirata Barbanera ha nascosto il tesoro.

Legenda:

1 passo = 1 quadretto

+ SCENDI DAL GALEONE, CAMMINA VERSO OVEST PER 6 PASSI POI CAMBIA DIREZIONE E RIVOLGITI A SUD.

+ ATTRAVERSA IL FIUME SALTELLANDO SUI SASSI, PROSEGUI IN DIREZIONE SUD SINO A CHE NON RAGGIUNGI LE COLLINE MORBIDE.

+ CAMBIA DIREZIONE, VOLTATI VERSO EST E CAMMINA PER CIRCA 7 O 8 PASSI FACENDO ATTENZIONE ALLE SABBIE MOBILI DELLA PALUDE.

+ GIRA A DESTRA E DIRIGITI VERSO SUD PER 8 PASSI, GIRA ANCORA A DESTRA ED ENTRA NELLA FORESTA DELL'UNCINO, ATTRAVERSALA TUTTA CON PRECAUZIONE PERCHÉ NON SAI CHI CI POTRAI TROVARE. FERMATI SUBITO FUORI DAL FOLTO DEGLI ALBERI.

+ FAI 10 PASSI VERSO OVEST POI FERMATI, CAMBIA DIREZIONE E SCENDI PER 3 PASSI VERSO SUD.

+ CAMMINA INTORNO AL LAGO IN SENSO ORARIO.

+ ENTRA NEL TERRITORIO SEGNATO DALLA COORDINATA A,3 E MUOVITI CON CAUTELA PERCHÉ, VERSO EST, SORGE IL .....

+ PROSEGUI IN DIREZIONE NORD-EST E PASSA IN MEZZO AGLI ALBERI ..... FERMATI A PRENDERE FIATO PERCHÉ HAI PERCORSO TANTA STRADA.

+ VOLTATI CON LA FRONTE VERSO OVEST, GUARDA IL MARE E CAMMINA SINO ALLA RIVA. CONTROLLA CHE NON CI SIANO NAVI PIRATA IN ARRIVO.

+ VOLTATI E, TENENDO COME PUNTO DI RIFERIMENTO IL VULCANO SBUFFANTE, DIRIGITI VERSO NORD-EST.

+ QUANDO SEI AI PIEDI DEL VULCANO RIVOLGI LA FRONTE A OVEST E CAMMINA IN QUELLA DIREZIONE, RAGGIUNGERAI IL .....

+ SCAVANDO AI PIEDI DEL ....., TROVERAI IL TESORO DI BARBANERA.